

Éco-lieux

Transformer notre environnement



La Forêt Comestible : Un oasis de biodiversité

La forêt comestible du lycée Lyautey est un jardin urbain aménagé sur 3000m² entre le bd Ziraoui et le bâtiment H qui a pour but de mettre en valeur la biodiversité sous toutes ses formes.

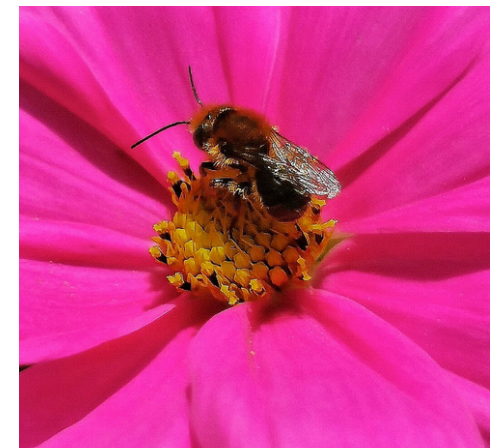
C'est un lieu d'études (du primaire jusqu'aux terminales) et d'expérimentations scientifiques pour comprendre les besoins des êtres vivants et les relations qui s'établissent entre eux.



Deux mares permettent le développement d'espèces aquatiques, servent d'abreuvoir aux nombreux oiseaux et de lieu de reproduction pour les crapauds. Les élèves du lycée viennent s'y ressourcer et certains participent activement à son entretien et embellissement (bouturage, repiquage de plantes, récupération des graines...).



Les objectifs sont multiples car il s'agit de mettre en valeur et de préserver la vie aquatique et terrestre en créant en ville un jardin durable, de lutter contre le changement climatique en stockant le carbone (plantation d'arbres, récupération du bois des coupes). Les cultures sont préservées grâce aux prédateurs naturels sans utilisation de produits chimiques de synthèse.



Les ruches ont également trouvé leur place au sein de la Forêt Comestible. Une manière concrète de sensibiliser à la biodiversité et de découvrir le rôle essentiel des abeilles dans notre écosystème.