



ENGAGÉS POUR DEMAIN !

LES INITIATIVES EF3D AU LYCÉE LYAUTEY



SOMMAIRE

EDITO

**AGIR POUR LA PLANÈTE
RESPECTER NOTRE ENVIRONNEMENT**

**RÉDUIRE LES INÉGALITÉS
FAVORISER LE VIVRE-ENSEMBLE**



É D I T O

Depuis plusieurs années, notre établissement multiplie les initiatives écologiques, mobilisant élèves, enseignants et personnels autour d'une ambition commune : réduire notre empreinte carbone, protéger la biodiversité et promouvoir une culture de la durabilité.

Face aux défis environnementaux, sociaux et économiques qui nous concernent tous, le Lycée Lyautey s'engage avec détermination pour bâtir un avenir plus responsable. Depuis plusieurs années, notre établissement multiplie les initiatives en faveur du développement durable, mobilisant élèves, enseignants et personnels autour d'une ambition commune : réduire notre empreinte carbone, protéger la biodiversité, promouvoir l'inclusion, lutter contre les inégalités et encourager une culture de la durabilité sous toutes ses formes.

Les projets menés au sein du lycée ne sont pas de simples actions isolées, mais le reflet d'une véritable prise de conscience collective.



Chaque initiative, qu'elle soit environnementale, sociale ou solidaire, contribue à faire de notre établissement un lieu d'apprentissage engagé, d'innovation et de responsabilité partagée. L'obtention du label Éco-École vient consacrer cette dynamique, tout en nous invitant à aller plus loin. L'avenir s'écrit avec de nouveaux défis : renforcer la gestion des déchets, optimiser notre consommation énergétique, verdir davantage nos espaces, mais aussi sensibiliser notre communauté à l'égalité, au respect des droits humains et à la solidarité.

Ce livret est une invitation à poursuivre cet engagement. Que chacun d'entre nous — élèves, enseignants, personnels et partenaires — continue à faire du développement durable un moteur d'action et de changement positif au sein du Lycée Lyautey.



AGIR POUR LA PLANÈTE RESPECTER NOTRE ENVIRONNEMENT

Le lycée Lyautey s'engage activement en faveur du développement durable en menant des actions concrètes qui répondent aux Objectifs de Développement Durable (ODD), notamment en matière d'écologie. À travers le travail des éco-délégués, la mise en place du tri des déchets, la sensibilisation à la consommation responsable et les projets autour de la biodiversité, le lycée participe à la protection de l'environnement. Ces initiatives montrent la volonté du lycée de former des citoyens responsables et conscients des enjeux climatiques.



Écogestes

Des actions du quotidien pour un impact durable

Écodélégués

Ambassadeurs du changement

Au lycée Lyautey, les écodélégués jouent un rôle clé dans la promotion du développement durable et des comportements écoresponsables. Engagés et volontaires, ces élèves sensibilisent leurs camarades aux enjeux environnementaux à travers diverses actions, comme l'organisation de campagnes de tri sélectif, la réduction du gaspillage ou encore la préservation des ressources. Véritables acteurs du changement, ils participent activement aux projets écologiques de l'établissement et contribuent à faire du lycée un espace plus respectueux de l'environnement. Être éco-délégué à Lycée Lyautey, c'est incarner une fonction active dans la classe, relayer les bonnes pratiques, et surtout, montrer l'exemple.



les ateliers Ecolyautey

Au sein du Lycée Lyautey, les ateliers éco-délégués sont bien plus qu'un programme pédagogique : ce sont des espaces d'engagement, de réflexion et d'action concrète pour construire un établissement plus responsable et solidaire.

Tout au long de l'année, un jour par mois, les éco-délégués se réunissent autour de 8 grands thèmes, chacun porteur de projets ambitieux et citoyens : alimentation, déchets, eau, électricité, jardin et agriculture durable, éco-gestes, communication et événementiel.

Chaque atelier fonctionne de manière collaborative, autour de projets concrets menés par les élèves eux-mêmes, avec un bilan annuel et une certification à la clé.

Eaux réutilisées

WATT20 : chaque goutte compte



Le projet WATT20 du raccordement du puits au lycée Lyautey s'inscrit dans une démarche de gestion durable des ressources en eau. Cette initiative vise à optimiser l'utilisation de l'eau pour l'irrigation des espaces verts et, potentiellement, pour d'autres usages adaptés. En exploitant une source locale, l'établissement réduit sa dépendance au réseau public, contribuant ainsi à une consommation plus responsable et à des économies significatives.

La Charte des Écogestes

Petits gestes, grands impacts



80 m³ / MOIS



Éco-lieux

Transformer notre environnement



La Forêt Comestible : Un oasis de biodiversité

La forêt comestible du lycée Lyautey est un jardin urbain aménagé sur 3000m² entre le bd Ziraoui et le bâtiment H qui a pour but de mettre en valeur la biodiversité sous toutes ses formes.

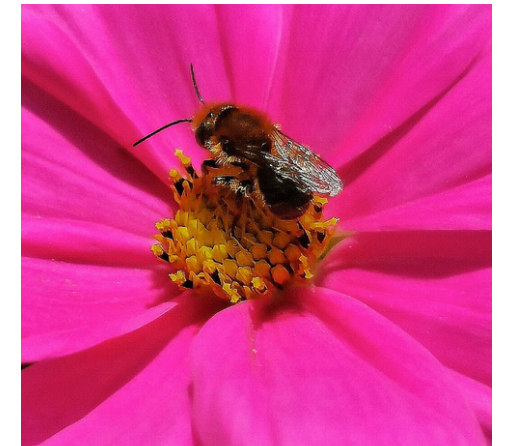
C'est un lieu d'études (du primaire jusqu'aux terminales) et d'expérimentations scientifiques pour comprendre les besoins des êtres vivants et les relations qui s'établissent entre eux.



Deux mares permettent le développement d'espèces aquatiques, servent d'abreuvoir aux nombreux oiseaux et de lieu de reproduction pour les crapauds. Les élèves du lycée viennent s'y ressourcer et certains participent activement à son entretien et embellissement (bouturage, repiquage de plantes, récupération des graines...).



Les objectifs sont multiples car il s'agit de mettre en valeur et de préserver la vie aquatique et terrestre en créant en ville un jardin durable, de lutter contre le changement climatique en stockant le carbone (plantation d'arbres, récupération du bois des coupes). Les cultures sont préservées grâce aux prédateurs naturels sans utilisation de produits chimiques de synthèse.



Les ruches ont également trouvé leur place au sein de la Forêt Comestible. Une manière concrète de sensibiliser à la biodiversité et de découvrir le rôle essentiel des abeilles dans notre écosystème.

N³ : l'école réinventée entre Nature, Numérique et Nomade



N³ c'est quoi ?

n³ est bien plus qu'une simple salle de classe. C'est un espace vivant et innovant qui incarne les valeurs de "Nature, Numérique et Nomade". Ce projet, initié en 2022 par Olivier ARNOULD-LAURENT et rejoint par Anne BESTEIRO, a transformé une dalle de béton vierge en un lieu d'apprentissage dynamique et écologique.

Que trouve-t-on à n³ ?

Un système d'aquaponie (Farmflow)

- Un potager urbain (Tiny Garden)
- Une maison pour chats (Dar des chats)
- Un élevage d'insectes (Insectopolis) avec phasmes et mantes religieuses
- Des zones de compost et lombricompost (Freaks city)
- Une gestion de l'eau raisonnée (l'Or bleu)
- Des tables et tableaux pour faire cours en plein air
- Une approche pédagogique innovante



À n³, les cours se font en s'amusant de la 6ème à la terminale. La salle est connectée, avec des systèmes automatisés de suivi et de contrôle à distance.

Plus d'une cinquantaine de planches pédagogiques originales ont été créées. Des activités clés sont disponibles à l'attention des enseignants pour les élèves. Un espace pédagogique en ligne complète l'expérience, offrant informations, jeux et bien plus encore.



N³, une aventure en perpétuelle changement

n³ met à l'honneur le DIY, ou le revalorisation, mais c'est avant tout un espace de partage et de collaboration qu'il s'agisse d'élèves, de professeurs, d'agents, ou de simples visiteurs, chacun est bienvenu.

De nombreuses initiatives y ont vu le jour, telles que la création de prototypes d'aquaponie, la participation à des concours, des productions de vidéos, la confection d'éponges végétales, la création de divers structure à partir de matériaux de récupération, l'introduction d'insectes auxiliaires pour la lutte biologique, ou encore le développement du matériel numérique disponible.



Le Jardin Bio

Le potager des possibles

Un secret bien gardé à Lyautey !
Niché au cœur du lycée
Lyautey, le jardin biologique est
bien plus qu'un simple potager.

C'est un véritable espace
d'apprentissage vivant, où les
élèves s'initient aux gestes
essentiels du jardinage
écologique : planter, arroser,
composter, récolter...
Chaque saison y apporte son
lot de découvertes, de légumes
et de responsabilités.

L'atelier compte cette année
une quinzaine d'adeptes du
collège et du lycée qui
s'adonnent aux joies du
jardinage dans toutes ses
dimensions.

Ce projet pédagogique fait
pousser bien plus que des
légumes... il fait germer des
consciences.



À Beaulieu, ça bouge... et ça pousse !

Le potager et le poulailler de Beaulieu, l'annexe sportive du lycée Lyautey, constituent un véritable lieu où les élèves peuvent se connecter avec la nature.

Des légumes et des fruits de saison y sont cultivés en suivant des méthodes de jardinage biologique. Les poules du poulailler sont entretenues, et les œufs sont récoltés régulièrement. De plus, les déchets alimentaires sont recyclés pour nourrir les poules, contribuant ainsi à un cycle durable et respectueux de l'environnement.

Les actions éco s'engager pour la planète

Les Journées Vertes : Une mobilisation collective

Ces journées invitent élèves, enseignants et personnels à réfléchir collectivement à notre impact sur la planète. À travers des animations, des stands, des débats, des conférences, des projections, des ateliers..., chacun est amené à prendre conscience des gestes simples qui peuvent faire la différence.



Ces journées marquent des temps forts dans la vie du lycée, où l'engagement écologique devient l'affaire de tous.



Les affiches « éco-conscientes »

Une exposition d'affiches est déployée dans l'ensemble de l'établissement afin de mettre en lumière les nombreuses actions menées par les ateliers éco-délégués. De la promotion des éco-gestes au tri des déchets, le recensement de la biodiversité ou l'installation de fontaines à eau, ces affiches réalisées par les élèves servent à sensibiliser l'ensemble de la communauté scolaire à l'urgence écologique. Un véritable appel visuel à s'engager, à tous les niveaux, pour un lycée plus responsable.



La semaine ADN Carbone 0



ADN Carbone 0 est un programme d'échanges scolaires. Son principe est de mettre en contact des enseignants et leurs classes de troisième issus d'établissements du réseau d'enseignement français à l'étranger, pour développer et construire ensemble, un projet pédagogique commun... sans émission de carbone ! L'objectif de ce programme est interculturel et éco-citoyen.

Durant une semaine, un certain nombre d'actions concrètes et d'opérations de sensibilisation en faveur de l'environnement sont réalisées, par toute la communauté scolaire.

L'écologie dans une parodie musicale

Autour du thème d'écologie et l'environnement, les élèves ont travaillé sur la réécriture de 3 chansons et en particulier sur la chanson *Amour Plastique* du groupe Vidéoclub.

Écoutez ici l'écologie en chanson



Un timelapse flamenquiste, au rythme du olé olé

Les élèves du lycée Lyautey ont également relevé le défi, proposé par leur professeur d'espagnol, de faire germer une graine de haricot dans du coton récupéré au sein de la Forêt comestible du lycée pour ensuite prendre des photos de l'évolution jour après jour.

Découvrez le timelapse



La semaine ADN durable

Chaque année, le lycée Lyautey vibre au rythme de la Semaine ADN Demain Durable, dédiée à la sensibilisation au développement durable.

À travers des échanges connectés entre établissements, des micro-débats et des tables rondes numériques sur la plateforme AGORA Monde, élèves et enseignants explorent les grands enjeux environnementaux contemporains.

Axée sur les 17 Objectifs de Développement Durable de l'ONU, cette semaine est marquée par des actions concrètes, des partages d'initiatives inspirantes et des défis quotidiens, renforçant l'engagement écologique de notre communauté scolaire.

les défis



Les cartes postales sonores



édécouvrez les cartes postales sonores



les fresques
« Mythologies Modernes »



"Mythologies Modernes" en magnifiant l'ordinaire, des poubelles, fait de cet objet symbole de l'impureté, l'autel de divinités aujourd'hui oubliées

Nettoyage de Plage & Solidarité

Un littoral à préserver

4

ÉDUCATION DE QUALITÉ

14

VIE AQUATIQUE

15

VIE TERRESTRE

13

MESURES RELATIVES À LA LUTTE CONTRE LES CHANGEMENTS CLIMATIQUES

11

VILLES ET COMMUNAUTÉS DURABLES

17

PARTENARIATS POUR LA RÉALISATION DES OBJECTIFS



Conscients de l'impact des déchets plastiques sur les écosystèmes marins, les élèves du lycée Lyautey participent activement aux opérations de nettoyage des plages, en partenariat avec l'association Bahri. À travers ces actions, notamment sur la plage "Mme Choual", ils prennent conscience des conséquences de la pollution et s'engagent pour préserver le littoral. Cette mobilisation collective, qui rassemble élèves, enseignants et parfois même des parents, renforce l'esprit citoyen et incite à adopter des comportements plus responsables au quotidien.

1 Semaine / 1 Espèce

À la découverte de la biodiversité

4

ÉDUCATION DE QUALITÉ

11

VILLES ET COMMUNAUTÉS DURABLES

15

VIE TERRESTRE

Dans le cadre de l'atelier ECO Lyautey Biodiversité, les élèves ont lancé un recensement complet de toutes les espèces présentes sur le site du Lycée Lyautey. Cette initiative vise à mieux comprendre et protéger la biodiversité qui nous entoure, tout en sensibilisant les élèves à l'importance de chaque espèce dans l'équilibre de notre écosystème.

L'œuf de Long (Lepidoptera Pontifera)

Quel est le ?
C'est un œuf de papillon, le plus commun de nos papillons, se trouve sur les fleurs de Long. Elle se reproduit de fin avril à début juillet, et pondent leurs œufs dans le compost de jardin. On la trouve au cœur des fleurs.

Quel est le ?
Elle vit en Afrique du Nord et dans le Sud de l'Europe. Elle se reproduit dans le Sud, elle est abondante dans les zones méditerranéennes du jardin de Long. On la trouve au cœur des fleurs.

Quel est le ?
Les œufs sont déposés sur les fleurs et se développent dans le compost de jardin. On la trouve au cœur des fleurs.

Quel est le ?
Les œufs sont déposés sur les fleurs et se développent dans le compost de jardin. On la trouve au cœur des fleurs.

LA CROIXE GRISSE (Oxytropis lunata)

Quel est le ?
C'est une fleur de la famille des Fabacées, elle se trouve dans les zones méditerranéennes du jardin de Long. On la trouve au cœur des fleurs.

Quel est le ?
Elle vit en Afrique du Nord et dans le Sud de l'Europe. Elle se reproduit dans le Sud, elle est abondante dans les zones méditerranéennes du jardin de Long. On la trouve au cœur des fleurs.

Quel est le ?
Les œufs sont déposés sur les fleurs et se développent dans le compost de jardin. On la trouve au cœur des fleurs.

Le faucon crécerelle (Falco tinnunculus)

Famille : Falconidae
Poids : 180g
Taille : 30-36cm
Envergure : 71-80 cm
Alimentation : petits rongeurs et gros insectes. En ville, consomme davantage de petits insectes.
Reproduction : niche sur les toits, ne fait pas de nid.
Longévité : 10 ans.

Les Phloxes

Quel est le ?
C'est une fleur de la famille des Urticaceae, elle se trouve dans les zones méditerranéennes du jardin de Long. On la trouve au cœur des fleurs.

Quel est le ?
Elle vit en Afrique du Nord et dans le Sud de l'Europe. Elle se reproduit dans le Sud, elle est abondante dans les zones méditerranéennes du jardin de Long. On la trouve au cœur des fleurs.

Quel est le ?
Les œufs sont déposés sur les fleurs et se développent dans le compost de jardin. On la trouve au cœur des fleurs.

UN CDI TRÈS DURABLE

7

ÉNERGIE PROPRE ET D'UN COÛT ABORDABLE

12

CONSOMMATION ET PRODUCTION RESPONSABLES

13

MESURES RELATIVES À LA LUTTE CONTRE LES CHANGEMENTS CLIMATIQUES

11

VILLES ET COMMUNAUTÉS DURABLES

Sous l'impulsion de l'atelier Écolyautey, le centre de documentation et d'information (CDI) est devenu un espace d'expérimentation dédié au développement durable. Un panneau photovoltaïque et une éolienne y ont été installés, tandis qu'un jardin, conçu et entretenu par les élèves, orne ses alentours.

Innovation & Sensibilisation

Préparer le futur

Le salon Incub'acteur Innover pour un avenir durable

Avec 47 stands, 289 élèves porteurs de projets, 20 classes mobilisées et 29 juges engagés, l'édition 2024 du salon Incub'acteur a une nouvelle fois transformé le lycée Lyautey en véritable ruche d'innovation. Porté par les élèves de seconde en option management et gestion, cet événement a mis en lumière des projets créatifs, concrets et souvent écoresponsables : applications liées au développement durable, services pour mieux gérer ses ressources, idées pour réduire notre empreinte écologique ou encore plateformes solidaires. Une preuve éclatante que l'esprit d'initiative et la conscience environnementale peuvent naître très tôt, et qu'entreprendre rime désormais avec responsabilité.



DÉCOUVRIR LE
PODCAST



Imaginer la ville durable de demain

Dans une démarche d'initiation à la prospective territoriale, les élèves des classes de Sixième se sont projetés dans l'avenir en imaginant la ville du futur, durable et respectueuse de l'environnement. Comment s'y déplacer sans polluer ? Comment produire de l'énergie de manière responsable ? Comment repenser l'habitat et la cohabitation ? Autant de questions qu'ils ont explorées à travers la création de maquettes construites à partir de matériaux de récupération (cartons, bouteilles plastiques, bouchons...). Mobilisant leur créativité et leur sens écologique, les élèves ont proposé des villes innovantes et écoresponsables, exposées fièrement au CDI à l'issue de ce travail collectif.

Conférences sur les enjeux maritimes L'océan, un patrimoine à préserver



Des classes de 6e ont assisté à une conférence de Michel Boyer, spécialiste des relations internationales, autour des enjeux maritimes au Maroc et en France. Cette intervention lance un projet pluridisciplinaire inédit au lycée Lyautey : les Classes à Enjeux Maritimes. Porté par plusieurs disciplines, ce programme vise à sensibiliser les élèves aux défis écologiques, économiques et géopolitiques liés aux océans, tout en développant leur conscience citoyenne et leur regard sur l'avenir.

Sorties & Voyages Apprendre au contact de la nature



Une intégration placée sous le signe de l'écologie

Dès leur arrivée au collège, les élèves de 6e sont plongés dans une aventure où nature et écologie occupent une place centrale. À Sidi Moussa Al Mejdoub, ils partent à la rencontre des oiseaux, des plantes et des insectes qui peuplent les environs, apprennent à lire le paysage et prennent conscience de la richesse de la biodiversité locale. Puis, sur la plage des Sablettes à Mohammedia, ils explorent l'estran, observent la faune et la flore marines, et participent à des actions concrètes comme le ramassage des déchets. Une première immersion écologique qui éveille les regards et les consciences.



À la découverte d'un écosystème menacé la Daya de Dar Bouazza

Dans le cadre de leur programme sur les écosystèmes, les élèves de 1ère spécialité SVT ont exploré la Daya de Dar Bouazza, un véritable écrien de biodiversité menacé par l'urbanisation. Ce plan d'eau d'un kilomètre, bordé de dunes et d'un petit bois, constitue l'un des derniers refuges naturels aux abords de Casablanca. Sur le terrain, les élèves ont pu observer une richesse écologique impressionnante : près de 80 espèces végétales, 180 espèces d'oiseaux, ainsi qu'un peuplement varié d'invertébrés, de batraciens, de reptiles et de mammifères. Une immersion précieuse pour comprendre l'importance de préserver ces écosystèmes fragiles.

À la rencontre du monde rural et des savoir-faire durables

Dans le cadre de la séquence « Village et Ville », les élèves ont effectué une sortie pédagogique au village Ecofirm à Mohammedia. Cette immersion au cœur du monde rural leur a permis de découvrir des pratiques agricoles traditionnelles respectueuses de l'environnement, comme la fabrication artisanale du lait et du beurre.



DÉFI 4000

Marcher pour comprendre Gravir pour agir



Le « Défi 4000 » du Lycée Lyautey de Casablanca est une initiative éducative ambitieuse qui mêle sport, nature et sensibilisation aux Objectifs de Développement Durable (ODD). À travers une expédition dans les montagnes de l'Atlas, les élèves participent à des activités de plein air comme le trail, la randonnée ou l'alpinisme, tout en découvrant les enjeux écologiques de leur environnement. Ce projet, qui intègre les valeurs de solidarité, de dépassement de soi et de respect de la nature, vise notamment les ODD liés à la santé, à l'éducation de qualité et à l'action climatique.

Au-delà de l'expérience sportive, le « Défi 4000 » est un véritable levier pédagogique, qui développe chez les élèves des compétences transversales et une conscience citoyenne. En les plaçant au cœur de la nature et de ses défis, le lycée les prépare à devenir des acteurs engagés du monde de demain. Ce projet illustre ainsi la capacité du lycée Lyautey à mobiliser l'énergie des jeunes autour de causes essentielles, en faisant du développement durable un moteur de l'apprentissage.





RÉDUIRE LES INÉGALITÉS ET FAVORISER LE VIVRE-ENSEMBLE

Au lycée Lyautey, le développement durable ne se limite pas à l'écologie : il s'incarne aussi dans des actions concrètes pour renforcer la solidarité, promouvoir l'égalité, et créer un climat scolaire plus inclusif. Grâce à l'engagement des élèves, des enseignants et des éco-délégués, des initiatives voient le jour pour lutter contre les discriminations, valoriser la diversité, et encourager l'entraide et la solidarité.



Semaine du vivre ensemble Dialoguer, Respecter, Agir



Chaque année, le lycée Lyautey organise la Semaine du Vivre Ensemble, une série d'événements destinés à renforcer le respect, la tolérance et la compréhension mutuelle entre les élèves. Cette semaine permet d'aborder des sujets essentiels comme la lutte contre les discriminations, l'importance du dialogue et de l'écoute. Elle incarne l'engagement du lycée Lyautey à promouvoir un environnement scolaire inclusif, respectueux et solidaire pour tous.

La Journée "Non au harcèlement"



La journée "Non au harcèlement" au lycée Lyautey est un moment fort pour sensibiliser toute la communauté scolaire aux dangers du harcèlement, qu'il soit physique, verbal ou numérique. À travers des ateliers, des témoignages et des discussions, cette journée vise à encourager l'entraide et la bienveillance entre élèves. Elle s'inscrit pleinement dans l'engagement du lycée pour un environnement scolaire sain et respectueux, où chacun se sent en sécurité.



8 mars : célébrer l'Égalité et l'Empowerment Féminin



Le 8 mars, le lycée Lyautey a célébré la Journée Internationale des Droits des Femmes à travers une série d'activités visant à sensibiliser les élèves aux enjeux de l'égalité de genre et à l'émancipation des femmes. Des conférences, des ateliers et des témoignages ont permis de mettre en lumière les progrès réalisés, mais aussi les défis à relever pour garantir une véritable égalité dans toutes les sphères de la société.



Démocratie scolaire et égalité des genres



Au Lycée Lyautey de Casablanca, les élections des délégués et des éco-délégués sont bien plus qu'une simple formalité démocratique : elles incarnent un engagement profond envers la parité et les Objectifs de Développement Durable (ODD). Chaque classe élit deux éco-délégués, souvent un binôme fille-garçon, favorisant ainsi une représentation équilibrée et inclusive.

Les élèves, en participant à ces élections et en assumant leurs rôles de délégués, développent des compétences essentielles telles que la prise de parole, la gestion de projets et la collaboration.



Les rencontres avec le collège Al Ouafa

Les rencontres entre le lycée Lyautey et le lycée El Ouafa visent à renforcer les échanges interculturels et à favoriser les liens entre jeunes de cultures diverses. L'objectif principal a été de faire traverser aux élèves de collèges voisins une rue de 3 mètres les séparant, de leur faire découvrir les uns aux autres autour du but principal d'apprentissage, de raisonnement et de prise de conscience qu'ils sont tous élèves.



Stage de secourisme du réflexe à la responsabilité

Au Lycée Lyautey de Casablanca, la formation au secourisme s'inscrit comme un pilier essentiel de l'éducation à la citoyenneté et à la responsabilité. Les élèves, de la seconde à la terminale, mais aussi le personnel, sont formés aux gestes qui sauvent à travers des ateliers encadrés par des professionnels qualifiés. Cette initiation pratique leur permet d'acquérir des réflexes face aux situations d'urgence, tout en développant des compétences précieuses : sang-froid, solidarité, réactivité et altruisme.



Un geste solidaire pour sauver des vies

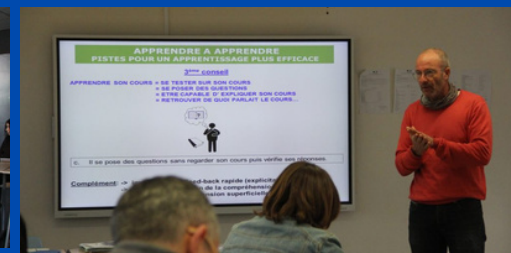
Dans le cadre de la séquence « Village et Ville », les élèves ont effectué une sortie pédagogique au village Ecofirm à Mohammedia. Cette immersion au cœur du monde rural leur a permis de découvrir des pratiques agricoles traditionnelles respectueuses de l'environnement, comme la fabrication artisanale du lait et du beurre.



La semaine de l'école inclusive



Tous les ans, le Lycée Lyautey organise la Semaine de l'École Inclusive, mettant en lumière l'importance de l'adaptation pédagogique aux besoins de chaque élève. Cette initiative rassemble enseignants, élèves, parents et accompagnants autour d'ateliers interactifs. Parmi les activités proposées figurent des sessions sur les principes de l'école inclusive dans les établissements français à l'étranger, des stratégies d'évaluation adaptées, ainsi que des échanges sur le rôle des accompagnants d'élèves en situation de handicap (AESH). Cette initiative favorise une meilleure compréhension des méthodes d'apprentissage différenciées.



Développer l'art du discours pour un monde durable



Le lycée Lyautey organise tous les ans des concours visant à promouvoir l'esprit critique et l'expression orale chez ses élèves. Parmi ceux-ci, le concours Les Virtuoses de la Plaidoirie occupe une place de choix. Ce concours, qui met en lumière les talents de l'élocution et de l'argumentation des étudiants, permet à ces derniers de développer des compétences essentielles en matière de débat et de prise de parole en public.



Les élèves se confrontent à des sujets variés, qu'ils doivent défendre avec rigueur et passion devant un jury d'experts. Ce concours, au-delà de sa dimension académique, incite les jeunes à affiner leur pensée critique et à apprendre à s'exprimer avec clarté et conviction.

Ramadan solidaire: s'unir pour un monde plus équitable



Le Lycée Lyautey organise chaque année un ftour solidaire au profit d'associations caritatives telles que l'Association de Bienfaisance de Bernoussi, Bayti et Etincelles.

Le lycée organise également une collecte de denrées alimentaires pendant le mois de Ramadan, intitulée Rama'dons. L'objectif de Rama'dons est de rassembler des denrées alimentaires pour les distribuer aux familles dans le besoin, renforçant ainsi l'esprit de solidarité au sein de la communauté scolaire.



Innover ensemble pour un avenir durable



Le lycée Lyautey a accueilli "Hack ton Futur", un hackathon pédagogique tourné vers l'innovation et les Objectifs de Développement Durable, organisé par la Frnch Tech. Durant deux journées intenses, des élèves de différents niveaux ont collaboré en équipes pour imaginer des solutions concrètes à des défis environnementaux, sociaux ou technologiques. Accompagnés de mentors et d'enseignants, les participants ont mobilisé leur créativité, leur esprit critique et leurs compétences numériques pour proposer des projets à impact positif.



Génération numérique pour une éducation responsable



Le lycée Lyautey organise régulièrement des événements et des initiatives pour sensibiliser ses élèves, leurs familles et le corps enseignant aux enjeux actuels, notamment ceux liés aux pratiques numériques. Ces événements, comme la conférence animée par l'association Génération Numérique, visent à fournir des informations essentielles sur la sécurité en ligne, l'impact des réseaux sociaux, et les risques associés à l'utilisation d'Internet. Grâce à ces actions, le lycée encourage une réflexion collective et proactive sur la manière de protéger les jeunes dans un monde de plus en plus connecté.







Suivez-nous sur

