

ÉTABLISSEMENT
EN GESTION DIRECTE



aefe

Agence pour
l'enseignement français
à l'étranger

Casablanca
Mohammedia

Pôle

Un pôle
porteur
d'excellence



L'AEFE

Un réseau international unique au monde

L'Agence pour l'enseignement français à l'étranger (AEFE) coordonne un réseau unique au monde de plus de 612 établissements présents dans 138 pays, scolarisant plus de 400 000 élèves.

Véritables relais de l'école de la République hors de France, ces établissements — appelés communément lycées français — offrent un enseignement d'excellence reconnu à l'international. Ils se distinguent par leur attachement aux valeurs humanistes, leur ouverture culturelle et leur capacité à accompagner les élèves vers les plus hautes réussites scolaires et universitaires.

L'EFM

Plus d'un siècle d'excellence éducative au Maroc

L'Enseignement Français au Maroc (EFM) occupe une place centrale dans ce dispositif. Avec 44 établissements implantés dans 10 grandes villes du Royaume, le réseau d'enseignement français au Maroc est un des plus denses au monde. Il accueille 48 820 élèves, marocains et internationaux, et incarne un véritable espace éducatif de dialogue, d'excellence et de coopération entre la France et le Maroc.

Héritier d'une histoire riche et profondément ancré dans la société marocaine, l'EFM contribue au rayonnement de la langue française et du plurilinguisme, tout en favorisant des parcours de réussite ouverts sur le monde.

Le Pôle Casablanca-Mohammedia

Une référence de l'enseignement français à l'étranger

Le Pôle Casablanca-Mohammedia s'inscrit pleinement dans cette dynamique. Avec ses 8 établissements en gestion directe (EGD) de l'AEFE, le Pôle Casablanca-Mohammedia incarne, par son envergure et sa vitalité, la mission de l'AEFE : former des citoyens du monde, ouverts, plurilingues et responsables, capables de réussir dans les universités et grandes écoles les plus sélectives tout en restant profondément ancrés dans les valeurs de coopération et de diversité culturelle.

LE PÔLE CASABLANCA-MOHAMMEDIA

Un pôle porteur d'excellence

Le Pôle Casablanca–Mohammedia regroupe huit établissements en gestion directe (EGD) de l'Agence pour l'Enseignement Français à l'Étranger (AEFE), couvrant l'ensemble du parcours scolaire, de la petite section de maternelle au lycée.

Il accueille chaque année plus de 8 400 élèves, de la maternelle à la terminale, encadrés par des équipes pédagogiques investies et engagées dans de nombreux projets éducatifs, culturels et sportifs.

Fort d'une longue tradition éducative et d'un enracinement local, le Pôle offre aux familles une scolarité d'excellence, ouverte sur le monde et fondée sur les valeurs de l'enseignement français : rigueur académique, ouverture culturelle, vivre-ensemble, liberté, égalité, fraternité et respect de la diversité.

Le Pôle Casablanca–Mohammedia constitue un réseau unique et dynamique : les établissements mutualisent leurs pratiques, développent des projets communs et collaborent avec les familles et les acteurs locaux, pour offrir à chaque élève un parcours éducatif de qualité, stimulant et épanouissant, favorisant la réussite scolaire et le développement personnel.

LE PÔLE EN CHIFFRES*

8

établissements scolaires
allant de la Petite section
de maternelle au lycée

+ **8400**

élèves accueillis
tous les ans

+ **840**

personnels

+ **50%**

d'enseignants titulaires du
Ministère de l'Éducation
nationale en France

99%

de réussite au
Baccalauréat dont
83% de mentions

**chiffres 2024-2025*

NOS VALEURS

Excellence académique

Des parcours exigeants et adaptés

Innovation pédagogique

Intégrer les technologies et favoriser la créativité

Ouverture internationale

Un enseignement plurilingue et multiculturel

Vivre-ensemble

Respect, diversité et inclusion

Citoyenneté

Former des citoyens responsables et engagés



NOS ÉTABLISSEMENTS



CLAUDE BERNARD



ERNEST RENAN



GEORGES BIZET



MOLIÈRE



THÉOPHILE GAUTIER



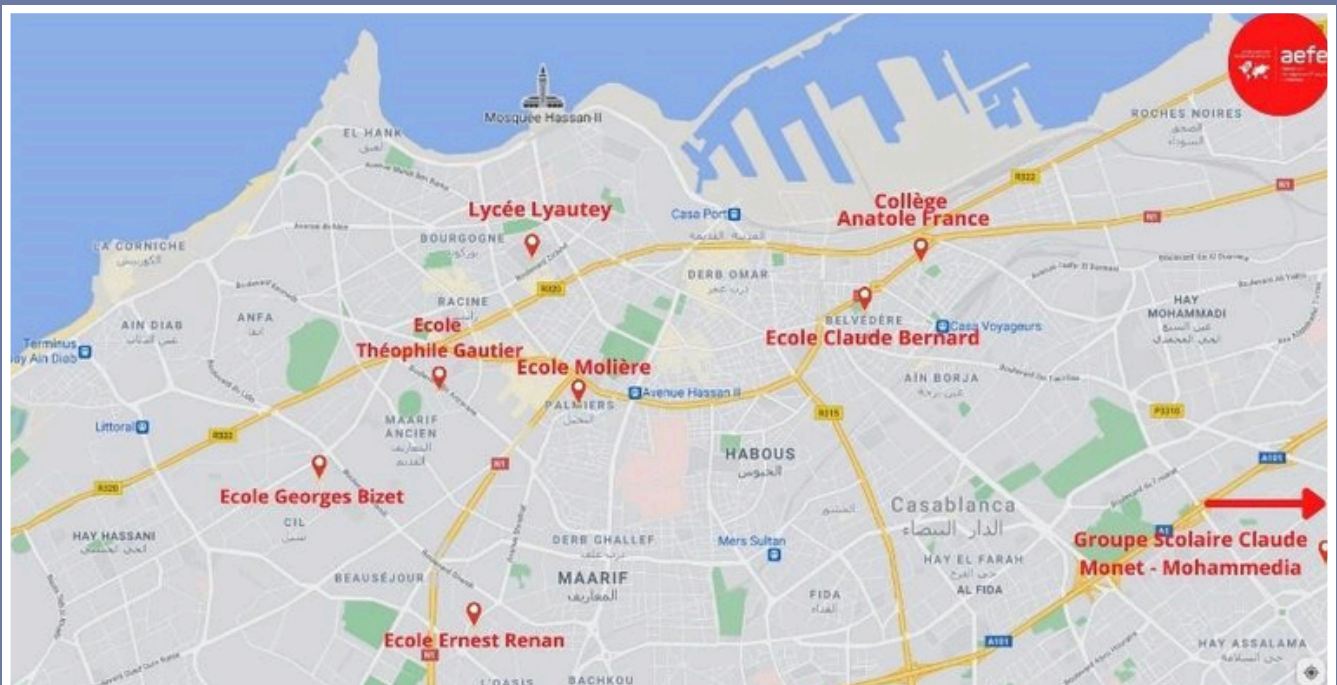
COLLÈGE ANATOLE FRANCE



GS CLAUDE MONET



LYCÉE LYAUTEY





ÉCOLE CLAUDE BERNARD

Rue de l'Aisne, Belvédère, 20310 Casablanca

ecole.claudebernard@ienmaroc.org

www.ecole-claudebernard.org



**Maternelle
& Élémentaire**

+ 550 élèves

26 classes

L'École Claude-Bernard accueille 552 élèves, répartis en 26 classes, de la petite section de maternelle au CM2. Les espaces de vie sont pensés pour le bien-être des enfants, avec trois cours de récréation distinctes, adaptées à chaque tranche d'âge : maternelle, CP-CE1, puis CE2-CM2.

Véritable îlot de verdure au cœur du quartier Belvédère, l'établissement se distingue par la richesse des projets pédagogiques menés par son équipe enseignante et par l'engagement constant des associations de parents d'élèves, qui contribuent à la vitalité et au dynamisme de la vie scolaire.



ÉCOLE ERNEST RENAN

1 rue de la Pie, Oasis, 20410 Casablanca

00 212 5 22 25 04 16

ecole.renan@ienmaroc.org

www.ecolerenan.com



**Maternelle
& Élémentaire**

800 élèves

29 classes

Zoom sur l'école Ernest Renan : une école de près de 800 élèves répartis sur 29 classes de la Petite Section au CM2.

Trois espaces distincts agencés sur un hectare dans le respect des âges des enfants : la maternelle, le CP -CE1, le CE2 - CM1 - CM2.

Inséré dans le calme du quartier de l'Oasis, cet établissement où il fait bon vivre est riche des nombreux projets portés par l'équipe pédagogique ainsi que de l'investissement des associations de parents d'élèves.



ÉCOLE GEORGES BIZET

Boulevard Ghandi, 20200 Casablanca

00 212 5 22 36 04 28

ecole.bizet@ienmaroc.org

www.ecolebizet.com



**Maternelle
& Élémentaire**

772 élèves

28 classes

L'école Georges Bizet est située dans le quartier du C.I.L., on doit son architecture à Jean-François Zevaco, figure emblématique de l'architecture franco-marocaine.

L'école compte 28 classes (772 élèves) de la Petite Section au CM2. L'espace qui accueille la maternelle se compose de 8 salles de classes avec une cour de récréation attenante dédiée aux plus jeunes élèves.

À cela viennent s'ajouter deux cours de récréation en enfilade, comprenant chacune un bâtiment accueillant 5 classes d'élémentaire en rez-de-chaussée et 5 classes à l'étage, plusieurs autres salles dédiées à l'informatique, la bibliothèque, l'enseignement des langues, l'art, l'activité physique et un mur d'escalade.

Au cœur de Casablanca, dans un îlot de verdure, les élèves bénéficient de la qualité de l'enseignement des établissements AEFÉ.



ÉCOLE MOLIÈRE

15 Bd. Mohammed Abdou, 20100 -Casablanca

00 212 5 22 25 29 19

ecole.moliere@ienmaroc.org

www.ecolemoliere.org



**Maternelle
& Élémentaire**

900 élèves

35 classes

Une école située au cœur du quartier Palmier de 900 élèves répartis sur 35 classes de la petite section au CM2.

Accolé à l'Institut français de Casablanca avec qui, il partage sa médiathèque, cet établissement propose une pédagogie de projet active avec chaque année de nombreuses actions dans les domaines sportifs, artistiques et culturels.

Différents services viennent compléter l'expertise pédagogique tels que la garderie, les activités périscolaires, le transport et la restauration dès la petite section.

Ici, les enfants développent le plaisir et l'envie d'apprendre au sein d'une école adaptée à leurs besoins et attentive à leur progression. Épanouissement, bienveillance et excellence sont au rendez-vous pour accompagner en partenariat avec les familles chaque élève sur le chemin de la réussite et de l'autonomie.



ÉCOLE THÉOPHILE GAUTIER

Bd Bir Anzarane Maârif, 20000 Casablanca

00 212 5 22 25 29 19

ecole.gautier@ienmaroc.org

www.ecolegautier.com



**Maternelle
& Élémentaire**

450 élèves

16 classes

Construite dans les années 60 par l'architecte François Zevaco, l'école Théophile Gautier est située sur le boulevard Bir Anzarane, dans le quartier du Maârif.

La « petite école » du Pôle Casablanca-Mohammedia compte près de 450 élèves répartis sur 16 classes, de la Petite section au CM2. L'école Gautier bénéficie de trois cours de récréation arborées, délimitées par des sentiers ombragés, en faisant une véritable petite oasis dans le centre de Casablanca.

Dans un environnement familial, les élèves bénéficient de la qualité de l'enseignement des établissements AEFÉ grâce à un programme axé sur différents parcours scolaires, qu'ils soient citoyens, sportifs, linguistiques ou culturels, favorisant à la fois la réussite scolaire et l'épanouissement des élèves, ainsi que d'un système de garderie et de restauration scolaire assuré par des associations de parents d'élèves dynamiques et engagées.



COLLÈGE ANATOLE FRANCE

Rue Abou Amer Ben Alala, 20300 Casablanca
00 212 5 22 24 29 36 / 00 212 5 22 24 29 79

contact@anatolefrance.org

www.anatolefrance.org



Collège

Près de **660** élèves

24 classes

Anatole France est un collège idéal, « à taille humaine », où il fait bon vivre. On l'apprécie pour sa structure réduite : 6 classes par niveau seulement, pour un total de 24 divisions. Accueillant uniquement des collégiens, il constitue une étape intermédiaire idéale avant l'intégration au lycée Lyautey.

Construit autour de 3 bâtiments et de 3 cours de récréation en plein air, l'établissement permet une circulation fluide et surveillée des élèves. Des espaces ombragés sont aussi judicieusement répartis pour des moments plus calmes.

La pratique du Volley Ball, de l'escalade et du tennis de table et la présence d'une "Section Sportive Rugby" permettent aux élèves de s'épanouir dans des pratiques sportives variées.



GROUPE SCOLAIRE CLAUDE MONET

Avenue Yacoub El Mansour, 20800 Mohammedia

00 212 5 23 32 10 94

monet@gsmonet.org

www.gsmonet.org/monet/



Maternelle - Élémentaire - Collège

700 élèves

Le Groupe Scolaire Claude MONET fait partie du réseau de l'Agence pour l'Enseignement Français à l'Étranger (AEFE). Il accueille 700 élèves de la Petite section de maternelle à la troisième et prépare au DNB (Diplôme National du Brevet), qu'il est possible d'obtenir avec la mention Section Internationale Arabe.

Homologué par le Ministère de l'Éducation Nationale français, le Groupe scolaire dispense un enseignement d'excellence enrichi des apports culturels et linguistiques du Maroc. Situé à Mohammedia, ville côtière, il donne la possibilité à ses élèves de s'inscrire dans une section sportive surf. Il est également le seul collège du Pôle Casablanca-Mohammedia à proposer aux collégiens inscrits en parcours linguistique arabe section internationale de pouvoir choisir l'espagnol en troisième langue.

La communauté éducative du Groupe Scolaire, en partenariat avec les familles, œuvre ainsi au quotidien à la réussite de tous les élèves et à leur épanouissement dans un cadre inclusif et bienveillant.



LYCÉE LYAUTEY

260 Boulevard Ziraoui, 20040 Casablanca

00 212 522 436 900

contact@lyceelyautey.org

www.lyceelyautey.org



3.600 élèves

280 professeurs

145 administratifs et techniciens

Avec 8 hectares de cour, 3.600 élèves, 280 professeurs, et 145 administratifs et personnels techniques ... le lycée Lyautey est l'un des plus grands établissements d'enseignement français à l'étranger.

Situé au cœur de la capitale économique du Maroc, à Casablanca, il est devenu depuis sa création en 1921, une véritable institution. Car le lycée Lyautey c'est avant tout un établissement riche de sa multiculturalité, de son patrimoine historique, d'une excellence pédagogique reconnue au-delà des frontières. Lycée, mais également collège, la cité scolaire offre un accompagnement aux élèves allant de la sixième à la terminale et se distingue notamment par l'étendue de son offre pédagogique.



Au programme : trois séries du baccalauréat-générale, technologique et professionnelle, une diversité linguistique étayée par les sections internationales et le BFI, une large programmation d'ateliers sportifs dispensés au sein de son complexe sportif « Nawal El Moutawakel » mais aussi de nombreux projets entrepris hors les murs, autour de la culture, de la solidarité, des voyages, des spectacles mais aussi du développement durable avec la labellisation EFE3D de niveau 3, la plus haute distinction du label établissement français à l'étranger en matière de développement durable.

Autant d'éléments qui participent au rayonnement des programmes éducatifs de lycée Lyautey depuis plus de 100 ans.

LES PARCOURS D'APPRENTISSAGE

Au sein des établissements du Pôle Casablanca-Mohammedia, chaque élève suit un parcours pensé pour favoriser son épanouissement, son autonomie et sa réussite.

De la maternelle au lycée, les apprentissages sont continus et adaptés à chaque âge, alliant savoirs fondamentaux, langues, sciences, arts et sport.

Les projets pédagogiques innovants, les partenariats culturels et scientifiques, ainsi que l'accompagnement à l'orientation ouvrent les élèves sur le monde et les préparent à devenir des citoyens responsables et engagés.



LA MATERNELLE LE SOCLE ÉDUCATIF ET PÉDAGOGIQUE

Les écoles maternelles du Pôle Casablanca-Mohammedia posent les bases des apprentissages futurs. Chaque école maternelle du réseau bénéficie d'une identité propre. Elles suivent toutes un programme adapté au développement des jeunes enfants. L'accent est mis sur l'acquisition des savoirs fondamentaux, la découverte des langues et le plaisir d'apprendre, afin de favoriser l'épanouissement, la curiosité et la confiance en soi de chaque élève.



L'ÉLÉMENTAIRE : LE TEMPS DES APPRENTISSAGES FONDAMENTAUX

Les cycles 2 et 3 de l'école élémentaire visent à poursuivre et consolider l'acquisition des apprentissages fondamentaux, dans un souci renforcé de continuité pédagogique et de cohérence des apprentissages. Trois langues sont enseignées : le Français, l'Arabe et l'Anglais. Un livret scolaire de compétences accompagne l'élève durant toute sa scolarité, permettant un suivi personnalisé de ses progrès.

LES PARCOURS D'APPRENTISSAGE



LE COLLÈGE : UNE CONTINUITÉ DU PARCOURS PERSONNALISÉE

Dans les collèges du Pôle Casablanca-Mohammedia, les élèves bénéficient d'une continuité de parcours scolaire, centrée sur la qualité pédagogique et le développement de leurs compétences. La prise en charge est personnalisée pour accompagner chacun dans ses apprentissages et ses projets.

Les collèges du réseau proposent également des initiatives propres, élaborées avec le soutien de l'Agence pour l'Enseignement Français à l'Étranger (AEFE) et de l'Institut Français de Casablanca, permettant aux élèves de vivre des expériences culturelles et scientifiques enrichissantes.



LE LYCÉE LYAUTEY : UNE EXCELLENCE ACADÉMIQUE RECONNUE DEPUIS PLUS DE 100 ANS

Le lycée Lyautey du Pôle Casablanca-Mohammedia offre un enseignement rigoureux et des parcours linguistiques diversifiés, illustrés par un taux de réussite de 99 % au baccalauréat pour l'année 2024-2025.

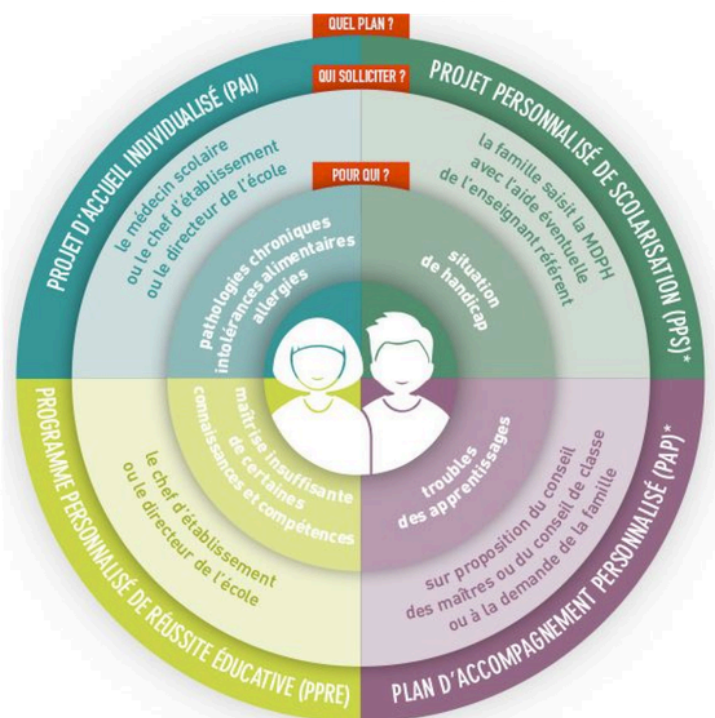
Le baccalauréat obtenu au Lycée Lyautey ouvre les portes des meilleures écoles et universités, telles que : Paris Sorbonne, Centrale, Polytechnique, Cambridge, Harvard ou le MIT,... offrant aux élèves les meilleures perspectives pour leurs poursuites d'études.

UNE ÉCOLE INCLUSIVE

Le Pôle Casablanca-Mohammedia incarne une école inclusive, attentive aux besoins de chaque élève.

Parce que chaque parcours est unique, les établissements mettent en place des dispositifs adaptés pour accompagner les élèves à besoins particuliers, valoriser leurs talents et favoriser leur réussite.

Cette approche bienveillante et personnalisée permet à chacun de trouver sa place, de progresser à son rythme et de s'épanouir dans un cadre scolaire exigeant mais respectueux des singularités.



[*] Les élèves "dys", en fonction de leur besoin et du souhait de la famille, peuvent relever soit d'un PAP, soit d'un PPS.



UNE ÉCOLE PLURILINGUE

De la maternelle au primaire, en passant par le collège et le lycée, les élèves du Pôle bénéficient d'une formation progressive et ambitieuse, qui développe leur maîtrise de plusieurs langues et les prépare à évoluer dans des environnements académiques et professionnels internationaux.

Cette richesse linguistique est renforcée par des parcours spécifiques et des certifications reconnues.



- **Primaire** : éveil à la diversité linguistique dès la maternelle, enseignement de l'arabe dès la PS (2h) puis 3h en MS, GS et CP et cursus 3 ou 5h à partir du CE1 ; enseignement de l'anglais dès le CP.
- **Collège** : enseignement linguistique renforcé grâce au système ELCE (langues et cultures européennes en langue anglaise) proposé à partir de la 5ème.
- **Lycée** : arabe, français, anglais, espagnol, allemand... Et des apprentissages en langues vivantes renforcés par la section internationale (SI) ou encore le baccalauréat français international (BFI)..
- La possibilité de passer **des certifications diplômantes** en langues grâce à nos partenariats : CIMA, DELE...

UNE ÉCOLE ACTIVE ET CITOYENNE

Bien-être

Parce qu'un climat scolaire serein est essentiel à la réussite, nos écoles veillent à instaurer un cadre respectueux et bienveillant. Les équipes éducatives s'impliquent activement dans la lutte contre le harcèlement, la promotion du bien-être scolaire et l'éducation aux médias et à l'information, afin de former des citoyens éclairés et responsables.

Engagement

Tout au long de l'année, nos établissements proposent des semaines thématiques et participent à de nombreux concours et projets internationaux : Ambassadeurs en herbe, ADN Demain durable, Modèle des Nations Unies (MUN), Orchestre et Chœur des lycées français du monde... autant d'expériences qui stimulent la créativité, l'esprit critique et l'ouverture culturelle de nos élèves.



Sport

Les activités sportives occupent une place importante dans le quotidien des élèves : 30 minutes d'activité physique quotidienne à l'école, cross multi-niveaux, rencontres inter-établissements, Jeux de la Zone Maroc.

Grâce à leurs partenaires historiques — l'USEP, l'UNSS et l'ASLL —, les établissements du Pôle Casablanca-Mohammedia offrent un large éventail d'activités sportives favorisant la santé, l'esprit d'équipe et le dépassement de soi.

UNE ÉCOLE DURABLE ET INNOVANTE



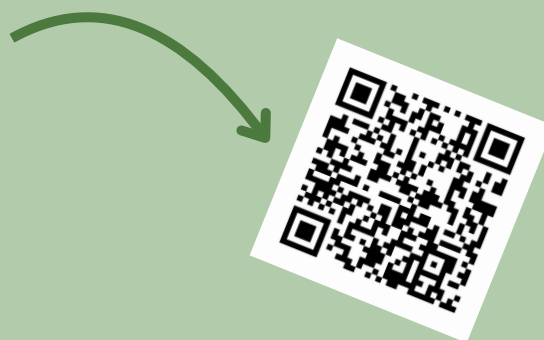
Nos écoles s'inscrivent pleinement dans une démarche d'éducation au développement durable, sensibilisant les élèves aux enjeux environnementaux, sociaux et économiques de demain.

Pour valoriser l'engagement des établissements, le réseau AEFÉ a mis en place le label EFE3D, qui distingue les initiatives concrètes en matière de développement durable.

À travers des actions pédagogiques innovantes et responsables, le Pôle forme des élèves conscients, acteurs de leur environnement et porteurs de solutions pour un avenir durable.



Le lycée Lyautey a été reconnu EFD3D Niveau 3, soulignant l'excellence de ses pratiques et projets durables.



LA GRANDE FAMILLE DES ANCIENS ÉLÈVES : UN LIEN DURABLE

Le Pôle Casablanca-Mohammedia ne se limite pas à ses établissements scolaires. Il se définit également par la richesse et la diversité de son réseau d'anciens élèves.

Des générations successives qui tissent un lien unique entre passé et présent, entre traditions et innovations, et renforcent l'identité du Pôle comme lieu d'excellence et de valeurs partagées.

Chacune de ces générations contribue à forger une mémoire collective où se mêlent expériences personnelles, réussites professionnelles et engagement citoyen.

Nos anciens élèves, qu'ils soient jeunes diplômés ou membres de promotions plus anciennes, forment une communauté vivante, ouverte et solidaire, attachée à son héritage et à la transmission de son savoir-faire.

Ils incarnent la continuité du Pôle, contribuant à son rayonnement local et international et offrant aux générations actuelles des modèles inspirants et des perspectives enrichissantes.

Le Pôle veille à maintenir un lien fort et durable avec ses anciens élèves, en valorisant leurs parcours et en favorisant les échanges. Grâce à des initiatives régulières et à un réseau dynamique, il favorise le partage d'expériences et le maintien d'un esprit d'appartenance fort au sein de cette grande famille.



ÉTABLISSEMENT
EN GESTION DIRECTE



aefe

Agence pour
l'enseignement français
à l'étranger

SUIVEZ-NOUS SUR INSTAGRAM



@colesdupolecasamohammedia

@helloanatolefrance

@groupe_scolaire_claude_monet

@lyceelyauteyaefe

aefe.gouv.fr